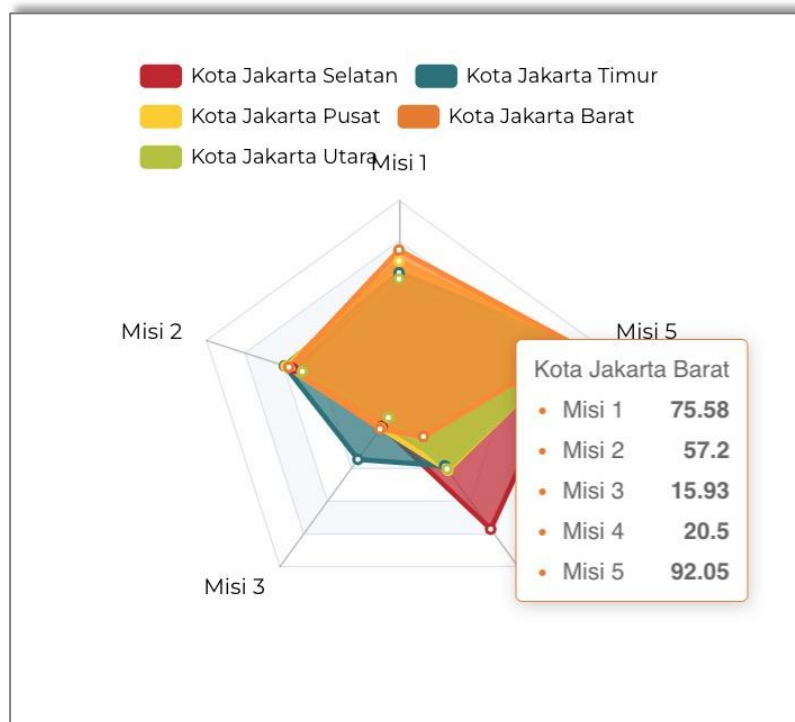

Panduan Penggunaan Dashboard Indeks Kota Berkelanjutan [2022]

Buku Panduan Dashboard Indeks Kota Berkelanjutan [2022]



Desember 2022

Pendahuluan

Visi Kebijakan Perkotaan Nasional 2045 adalah kota berkelanjutan, yang sejalan dengan komitmen pembangunan global seperti *Sustainable Development Goals* (SDGs), *New Urban Agenda* (NUA), *Paris Agreement*, dan Sendai Framework. Untuk mewujudkan visi tersebut, Pemerintah Indonesia mencanangkan 5 (lima) misi seperti yang tertuang dalam Kebijakan Perkotaan Nasional (KPN), yaitu membangun sistem perkotaan nasional yang seimbang, adil, dan menyejahterakan, masyarakat yang berbudaya dan hidup layak, kota yang tumbuh progresif, lingkungan perkotaan yang hijau dan tangguh, serta tata kelola perkotaan yang transparan dan akuntabel.

Dalam rangka memantau dan mengevaluasi implementasi dari kelima misi tersebut, Bappenas menyusun sebuah perangkat indikator yang disebut dengan Indeks Kota Berkelanjutan (IKB). Terdapat 5 (lima) dimensi pengukuran IKB, yaitu:

- sosial budaya (untuk mewujudkan kota layak huni, inklusif, dan berbudaya)
- ekonomi (untuk mewujudkan kota yang maju dan menyejahterakan)
- lingkungan (untuk mewujudkan kota hijau dan tangguh), dan
- tata kelola perkotaan (untuk mendorong tata kelola perkotaan yang transparan dan akuntabel)
- sistem perkotaan (untuk mendorong sistem perkotaan nasional yang seimbang, menyejahterakan, dan berkeadilan)

Perumusan alat ukur KPN melalui IKB ini diharapkan dapat menjawab pertanyaan mengenai pencapaian setiap kota untuk masing-masing dimensi, untuk kemudian digunakan menjadi dasar pertimbangan penyusunan rencana pembangunan kedepan.

Daftar isi

Panduan Penggunaan Dashboard Indeks Kota Berkelanjutan [2022].....	i
Pendahuluan.....	i
Daftar gambar.....	iii
1	Pendahuluan 4
1.1	Infrastruktur..... 4
1.1.1	Server (kebutuhan minimum) 4
1.1.2	Connection, IP Public, dan UPS 4
1.1.3	Operating System, Web Server, dan Data format 4
1.2	Alur Kerja Bisnis Aplikasi IKB..... 5
1.3	Domain URL 5
1.4	Pengelola Dashboard Aplikasi IKB 5
2	Panduan Dashboard IKB 6
2.1	Dashboard 6
2.2	Tata letak / Layout Dashboard ikb 6
2.3	Menu pada Dashboard IKB..... 7
2.4	Prosedur penggunaan Dashboard IKB 8
2.5	Penjelasan isi Dashboard IKB..... 8
2.5.1	Menu Pilihan Tahun Data IKB 8
2.5.2	Data Dasar IKB 8
2.5.3	Radar Chart Indeks Komposit Komparasi Kota tiap misi 9
2.5.4	3D Bar Chart Indeks Komposit Komparasi Kota tiap misi 9
2.5.5	Tabulasi Indeks Komposit Komparasi Kota, IKB dan Misi 10
2.5.6	Kota dalam Peta 11
2.5.7	Tabulasi IKB Kota 11
2.5.8	Misi – Dimensi - Indikator 13
2.6	Hal lain pada Dashboard IKB..... 13
2.6.1	Dashboard Responsive 13
2.6.2	Dashboard <i>Screensaver</i> 13

Daftar gambar

Gambar 1. Alur Kerja Bisnis Dashboard IKB	5
Gambar 2. Tata letak Dashboard.....	6
Gambar 3. Menu.....	7
Gambar 4. Prosedur penggunaan.....	8
Gambar 5. Pilih Tahun Data IKB.....	8
Gambar 6. Rangkuman Data Dasar.....	9
Gambar 7. Radar Chart kota terpilih	9
Gambar 8. 3D Bar Chart kota terpilih.....	9
Gambar 9. Tabulasi Indeks Komposit Komparasi Kota, IKB dan Misi	10
Gambar 10. Sebaran Kota tergambar pada peta Indonesia	11
Gambar 11. Tabulasi IKB Kota	12
Gambar 12. Sunburst Chart hirarki Misi, Dimensi, Indikator	13

1 Pendahuluan

1.1 Infrastruktur

Untuk menjalankan Dashboard Indeks Kota Berkelanjutan (IKB) ini, kualifikasi infrastruktur yang diperlukan adalah sebagai berikut. Beberapa spesifikasi dapat disesuaikan dengan kondisi dan kebutuhan.

1.1.1 Server (kebutuhan minimum)

- a. CPU: 2 Core
- b. Storage: 40GB HDD
- c. RAM: 4GB

1.1.2 Connection, IP Public, dan UPS

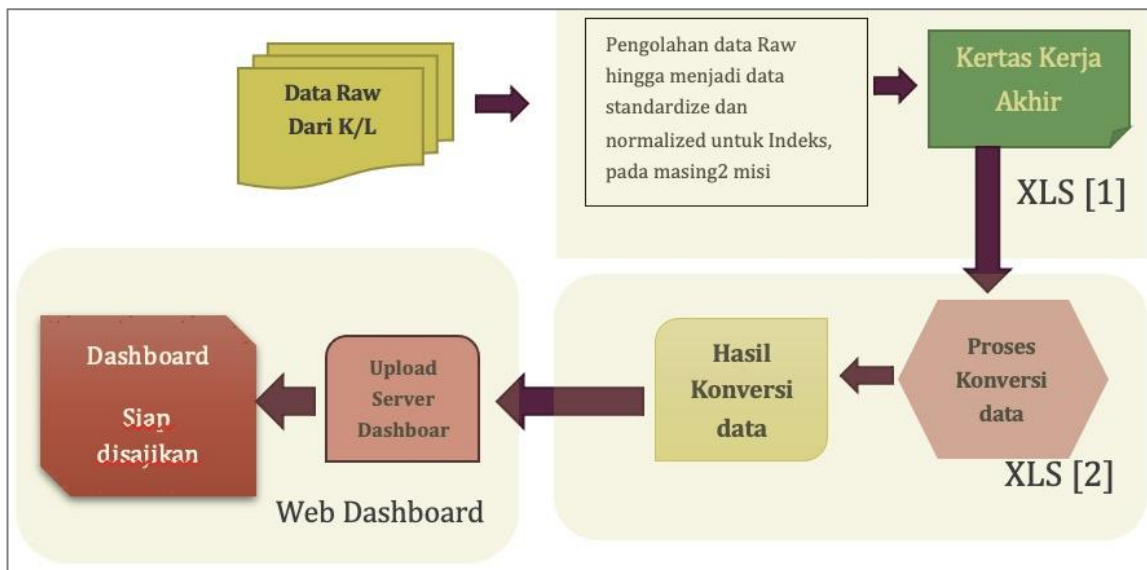
- a. International Bandwidth: Up to 100 Mbps
- b. IIX APJII Up to 1 Gbps Openshare
- c. IP Public: 1 IP
- d. UPS: Listrik 450W

1.1.3 Operating System, Web Server, dan Data format

- a. Linux / Window Server
- b. Web Server: Apache
- c. Format Data: CSV (Comma Separated Values) dan JSON (Javascript Object Notation)

1.2 Alur Kerja Bisnis Aplikasi IKB

Gambar 1. Alur Kerja Bisnis Dashboard IKB



Sumber: bappenas 2022

1.3 Domain URL

URL Domain: **akan ditentukan kemudian** (nama domain mengikuti kesepakatan Bappenas sebagai pengguna/user).

Penggunaan **SSL (Secure Socket Layer)** dengan awalan “**https://**” diharuskan untuk menjamin keamanan komunikasi data yang terenkripsi.

1.4 Pengelola Dashboard Aplikasi IKB

Pengelola situs IKB kemudian akan disebut sebagai Pengguna Administrator (*User Administrator*). Yang akan menjadi user utama adalah Direktorat Pembangunan Daerah di Bappenas. Sementara itu, Pusat Data dan Informasi (PUSDATIN) akan menjadi pendukung infrastruktur dan teknis aspek dari Dashboard IKB ini.

Panduan pengelola Web Dashboard IKB ini terdapat buku panduan terpisah dengan panduan pengguna web Dashboard IKB ini.

2 Panduan Dashboard IKB

2.1 Dashboard

Dashboard adalah tampilan visual dari proses formulasi data-data yang disajikan dalam bentuk grafik, peta, atau tabulasi. **Untuk panduan ini, angka yang ditampilkan bersifat ilustratif.** Hasil akhir dari proses perhitungan indeks bisa dilihat langsung pada dashboard.

2.2 Tata letak / Layout Dashboard ikb

Gambar 2. Tata letak Dashboard

<ol style="list-style-type: none">PILIH TAHUN DATA IKBPilihan KotaMenu Kebijakan Perkotaan NasionalMenu Tentang IKBMenu METADATAMenu Dokumentasi Dashboard <p>Logo Bappenas</p> <p>Kontak Bappenas</p> <p>1</p>	Logo IKB		Menu Pilih tahun
	Data dasar IKB		
	2		
	IKB Kota Terpilih		
	Radar Chart	3D Bar Chart	
	3	4	
	Tabulasi IKB Kota terpilih		
	5		
IKB Kota Keseluruhan			
Kota dalam Peta			
6			
Tabulasi IKB Kota			
7			
Misi - Dimensi - Indikator			
8			

Penjelasan :

- Menu *Sidebar*, dan di sisi kanan bagian atas ada terdapat logo di kiri dan pilihan data tahun IKB dibagian kanan.
- Data dasar IKB, mulai dari Jumlah Misi, Dimensi, Indikator, dan banyak kota.
- Radar Chart*, sesuai dari kota yang dipilih
- 3D Bar Chart*, sesuai dari kota yang dipilih
- Informasi IKB dan misi, sesuai dari kota yang dipilih
- Informasi Lokasi Kota didalam peta beserta informasi nilai IKB serta peringkat
- Matriks tabulasi semua kota
- Sunburst chart, dimana tergambaran relasi Misi, Dimensi dan Indikator IKB

2.3 Menu pada Dashboard IKB

Gambar 3. Menu

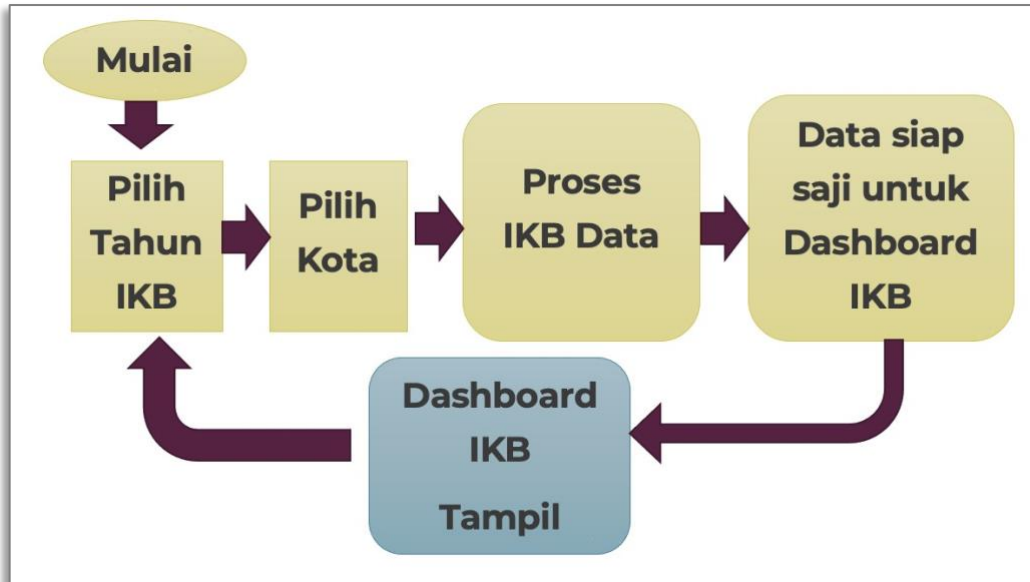


Penjelasan:

1. Logo IKB, berfungsi juga untuk me-reset kembali Dashboard
2. Menu Dashboard juga berfungsi sama dengan logo IKB diatas nya
3. Menu Pilih Kota, untuk memilih satu atau lebih kota.
4. Tampilan Kota terpilih
5. Menu Informasi tentang KPN
6. Menu Informasi tentang IKB
7. Menu meng-unduh IKB Metadata
8. Menu untuk meng-unduh Dokumentasi Panduan Dashboard IKB (untuk publik)
9. Logo Bappenas
10. Tautan email untuk kontak ke bappenas, khususnya kepada Direktorat Pembangunan Daerah Bappenas

2.4 Prosedur penggunaan Dashboard IKB

Gambar 4. Prosedur penggunaan



Mulai memilih tahun data IKB, kemudian memilih satu atau beberapa kota, kemudian permintaan tersebut diproses oleh Dashboard, setelah selesai proses maka Dashboard Ikb akan tampil sesuai pilihan pengguna.

2.5 Penjelasan isi Dashboard IKB

2.5.1 Menu Pilihan Tahun Data IKB

Gambar 5. Pilih Tahun Data IKB

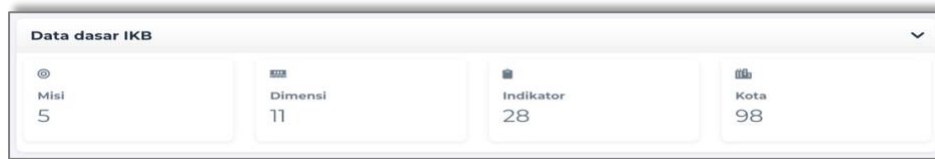


Dipaling atas isi Dashboard terdapat menu pilihan data tahun IKB, terlihat seperti gambar diatas.

2.5.2 Data Dasar IKB

Gambar paling atas menunjukkan rangkuman data dasar ini menampilkan jumlah Misi, Dimensi, dan Indikator yang ditampilkan berdasarkan acuan terhadap pembuatan Dashboard IKB.

Gambar 6. Rangkuman Data Dasar



2.5.3 Radar Chart Indeks Komposit Komparasi Kota tiap misi

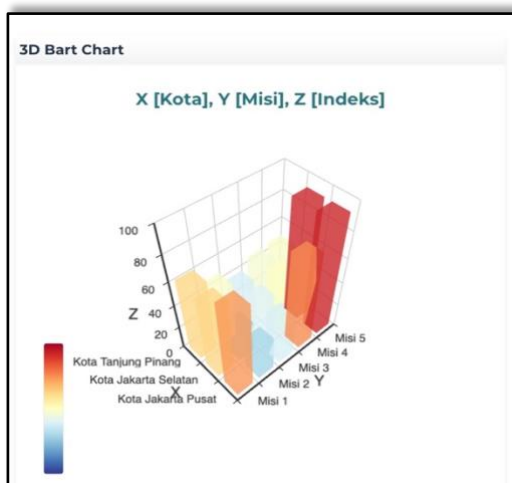
Gambar 7. Radar Chart kota terpilih



Selanjutnya, Dashboard menampilkan Grafik Spider atau Radar *Chart*. Angka masing-masing misi atau *data series* pada masing-masing grafik akan tampil jika kursor didekatkan pada objek terkait.

2.5.4 3D Bar Chart Indeks Komposit Komparasi Kota tiap misi

Gambar 8. 3D Bar Chart kota terpilih



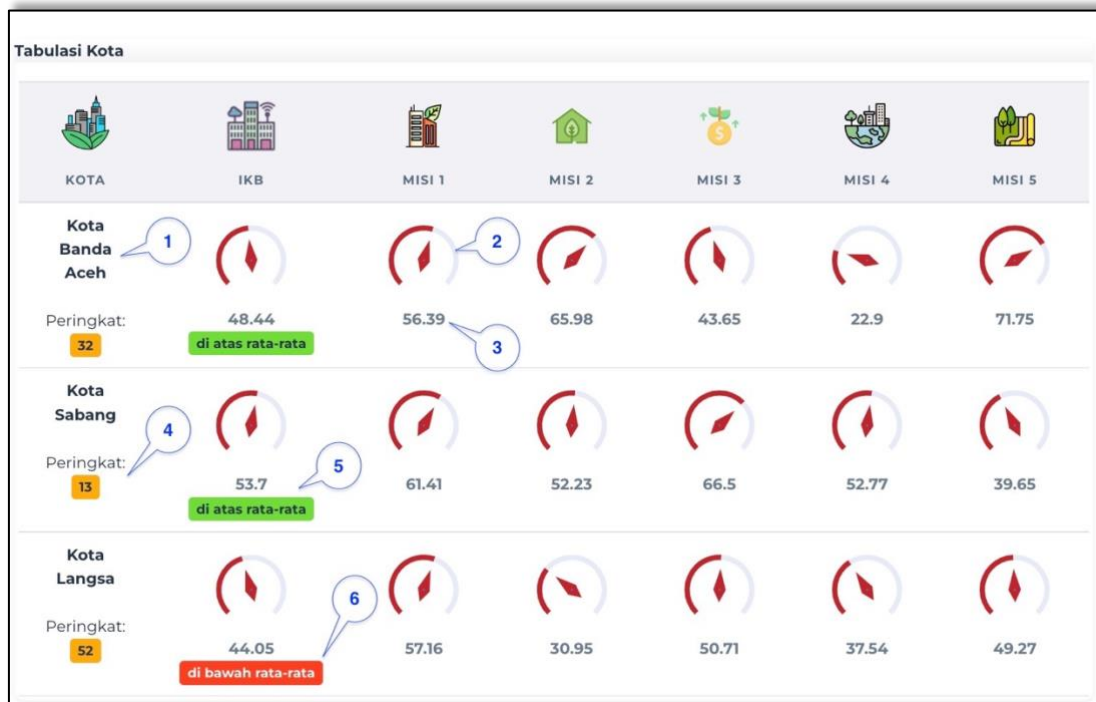
Selanjutnya, Dashboard menampilkan Grafik 3D Bar *Chart*. Terdapat informasi sebagai berikut:

- X mewakili kota terpilih
- Y mewakili Misi
- Z mewakili Angka Indeks

Info angka tampil jika kursor didekatkan pada objek terkait.

2.5.5 Tabulasi Indeks Komposit Komparasi Kota, IKB dan Misi

Gambar 9. Tabulasi Indeks Komposit Komparasi Kota, IKB dan Misi



Tabulasi ini secara baris adalah Kota terpilih, mulai dari Nama Kota beserta peringkat IKB, Indeks IKB, dan Indeks 5 Misi, mulai Misi 1 sampai dengan Misi 5.

Penjelasan nomor gambar

1. Nama Kota terpilih
2. *Gauge Chart* engan angka maksimum 100 (100%)
3. Angka nilai dari masing-masing IKB, atau misi , sesuai dengan *Gauge Chart*
4. Informasi peringkat kota, berdsasarkan angka IKB
5. Warna hijau = diatas rata-rata, Informasi rata-rata kota berdasarkan rata rata total seluruh kota
6. Warna merah = dibawah rata-rata, Informasi rata-rata kota berdasarkan rata rata total seluruh kota

2.5.6 Kota dalam Peta

Sebaran kota terlihat pada peta Indonesia, dengan titik kota berupa lingkaran yang berukuran sesuai dengan Nilai atau angka Indeks komposit Kota dan warna di sesuaikan dengan skala nilai rentang yang terdapat pada legenda peta.

Gambar 10. Sebaran Kota tergambar pada peta Indonesia



Penjelasan

1. Terdapat 3 pilihan layer peta
2. Legenda peta, warna menunjukkan nilai rentang angka IKB
3. Fitur pencarian nama kota
4. Contoh titik kota
5. Contoh titik kota, setelah di klik, menunjukkan IKB kota dan peringkatnya.

2.5.7 Tabulasi IKB Kota

Tabulasi IKB kota menampilkan semua kota dalam bentuk tabulasi/ matrik, dengan informasi baris adalah semua kota dan terdapat 9 kolom dengan tampilan awal 3 kolom akhir tersembunyi.

Gambar 11. Tabulasi IKB Kota

Tabulasi IKB Kota

Filter Berdasarkan Jumlah Penduduk : 1

Semua Data dibawah 100 ribu 100 s/d 500 ribu 500 ribu s/d 1 juta 1 s/d 5 juta

Toggle Kolom : 2

1 2 3 4 5 6 7 8 9 3

Search: 4

PERINGKAT	KOTA	IKB	MISI 1	MISI 2	MISI 3	MISI 4	MISI 5
1	Kota Kendari	61.67	63.64	59.12	61.5	46.03	83.77
2	Kota Tarakan	58.71	54.64	71.37	68.16	57.7	45.48
3	Kota Jakarta Pusat	56.62	73.37	29.47	38.69	75.19	92.56
4	Kota Balikpapan	55.87	58.72	54.23	42.29	53.77	75.14
5	Kota Singkawang	55	59.85	65.3	44.23	61.93	47
6	Kota Batu	54.85	58.7	48.35	51.68	70.07	48.32

Showing 1 to 98 of 98 entries 5

Penjelasan

1. Tombol filter data berdasarkan jumlah penduduk, dengan tombol warna hijau adalah informasi yang di pilih.
2. Tombol toggle kolom, untuk sembunyi dan tampilkan kolom, tombol warna kuning adalah informasi kolom yang tampil. Dan berikut adalah nomor dan nama kolom pada tabulasi IKB kota:
 1. Peringkat: peringkat IKB kota
 2. Kota: Nama kota
 3. IKB: Indeks komposit Keberlanjutan Kota
 4. Misi 1: Indeks komposit untuk Misi 1
 5. Misi 2: Indeks komposit untuk Misi 2
 6. Misi 3: Indeks komposit untuk Misi 3
 7. Misi 4: Indeks komposit untuk Misi 4
 8. Misi 5: Indeks komposit untuk Misi 5
 9. Misi 4: Indeks komposit untuk Misi 4
 10. Jumlah Penduduk: Info jumlah penduduk dalam jiwa
 11. Kepadatan Penduduk: Info kerapatan penduduk dalam satuan jiwa per hektar
 12. %PAD terhadap APBD
3. 3 Tombol berwarna gelap adalah informasi kolom yang tersembunyi
4. Kotak pencarian.
5. Informasi total jumlah baris/data dalam hal ini jumlah kota.

